

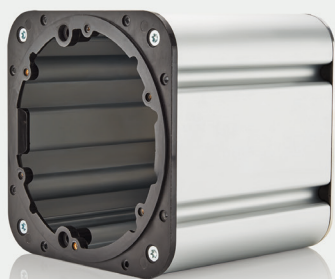


## Эволюция превосходства

Это не просто еще одно семейство акустики. Каждое новое поколение Серии 800 Diamond это эпохальное событие для Bowers & Wilkins. Это наш эталон, образец; самое совершенное семейство АС, которое мы знаем, как делать. Для нас, Серия 800 Diamond – это все, что мы умеем и все, что мы есть.

## HTM81 D4

Наша самая крупная АС центрального канала сконструирована для работы с 801 D4 и 802 D4. Это мощная колонка, которая обладает масштабностью и полновесностью, чтобы идеально соответствовать качеству звука ее прославленных партнеров.



## Отсек СЧ-динамика

Внутри HTM81 D4 мы используем жесткий алюминиевый корпус, предназначенный для максимального повышения качества звука СЧ-динамика. Он обеспечивает контролируемую среду для его развязки и предотвращает нежелательную утечку воздуха.

## Aerofoil НЧ-драйвер

Профиль Aerofoil отличается выдающимся сочетанием малой массы и высокой жесткости благодаря карбоновой оболочке и вспененной сердцевине переменной толщины. Мы добавили антирезонансный колпачок для снижения искажений и еще более чистого баса.



## НТМ81 D4



### Технические характеристики

Алмазный твитер  
Твитер-наверху в массивном корпусе  
Диффузор из материала Continuum с FST™ подвесом  
Антирезонансный колпачок  
Бионический подвес Matrix™  
Басовые диффузоры с профилем Aerofoil  
Порт Flowport™

### Описание

3-полосная АС с портом фазоинвертора

### Динамики

1x ø25мм (1in) алмазный купольный твитер  
1x ø130мм (5in) FST СЧ-динамик с диффузором Continuum  
2x ø200мм (8in) НЧ-драйвера с диффузором Aerofoil

### Диапазон частот

20 Гц – 35 кГц

### Полоса частот

(+/- 3дБ от референсной оси)

28 Гц – 28 кГц

### Чувствительность

(на оси при 2.83Vrms на 1м)

90 дБ

### Гармонические искажения

(in asse a 2,83Vrms, 1m)

2-я и 3-я гармоники (90 дБ, 1м на оси)  
<1% 80Гц - 20 кГц  
<0.3% 100Гц - 20 кГц

### Номинальный импеданс

8Ω (мин. 3.0Ω)

### Реком. мощность усилителя

50Вт – 500Вт на 8Ω без клиппирования

### Макс. реком. импеданс кабеля

0.1Ω

### Размеры

Высота: 334мм  
Ширина: 847мм  
Глубина: 371мм

### Вес, нетто

32.20кг

### Отделка

Корпус:	Гриль:
Полированная черная	Черный
Белая	Серый

